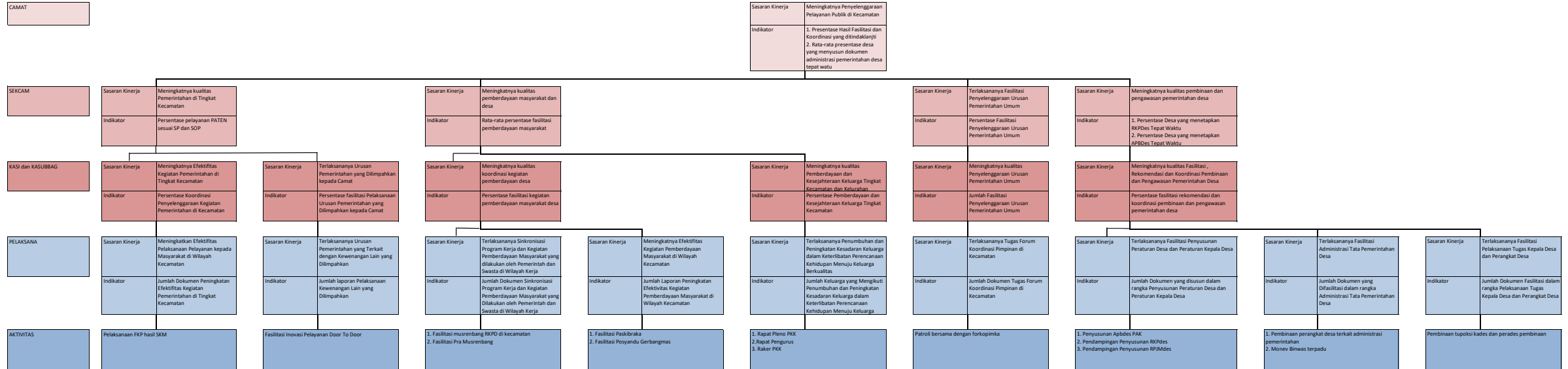


CASCADING KINERJA KECAMATAN YOSOWILANGUN
PERIODE 2025



T-C.27																	
Kode	Sasaran Program/ Kegiatan/ Sub- Kegiatan	Program/ Kegiatan/ Sub- Kegiatan	Indikator	Satuan	Formulasi Penghitungan	Capaian awal tahun perencanaan (Tahun 2022)	2024		2025		2026		Akhir Periode		Unit Kerja	Lokasi	
							Rp	Target	Rp	Target	Rp	Target	Rp	Target			
1	2	3	4	5	6	7	8	9	10	11	12	13	14	15	16	17	
7.01.01	Terselenggaranya fasilitas kebutuhan operasional kantor	PROGRAM PEMUNJANG URUSAN PEMERINTAHAN KABUPATEN/ KOTA	Persentase pemenuhan fasilitas kebutuhan operasional perkantoran	Persen	Jumlah fasilitas kantor yang dipenuhi dibagi Jumlah kebutuhan operasional kantor yang direncanakan dikali 100	100%	100%	1.882.651.437	100%	2.024.070.036	100%	2.120.598.036	100%	6.018.159.109	Kec Yosowilangun	Kec Yosowilangun	
7.01.01.01.2	Terfasilitasinya penyusunan dokumen perencanaan, penganggaran dan evaluasi kinerja Perangkat Daerah	Perencanaan, Penganggaran dan Evaluasi Kinerja Perangkat Daerah	Persentase fasilitas penyusunan dokumen Perencanaan, Penganggaran, dan Evaluasi Kinerja	Persen	Jumlah fasilitas penyusunan dokumen perencanaan, penganggaran dan evaluasi kinerja Perangkat Daerah yang dipenuhi dibagi jumlah fasilitas dokumen perencanaan, penganggaran dan evaluasi kinerja Perangkat Daerah yang direncanakan dikali 100	100%	100%	25.872.000	100%	45.000.000	100%	67.000.000	100%	132.172.000	Kec Yosowilangun	Kec Yosowilangun	
7.01.01.2.0.1.01	Tersusunnya Dokumen Perencanaan Perangkat Daerah	Penyusunan Perencanaan Perangkat Daerah	Jumlah Dokumen Perencanaan Perangkat Daerah	Dokumen	Jumlah Dokumen Perencanaan Perangkat Daerah	3 Dokumen	2 Dokumen	4.000.000	3 Dokumen	20.000.000	2 Dokumen	30.000.000	7 Dokumen	54.000.000	Kec Yosowilangun	Kec Yosowilangun	
7.01.01.2.0.1.02	Tersedianya Dokumen RKA-SKPD dan Laporan Hasil Koordinasi Penyusunan Dokumen RKA-SKPD	Koordinasi dan Penyusunan Dokumen RKA-SKPD	Jumlah Dokumen RKA-SKPD dan Laporan Hasil Koordinasi Penyusunan Dokumen RKA-SKPD	Dokumen	Jumlah Dokumen RKA-SKPD dan Laporan Hasil Koordinasi Penyusunan Dokumen RKA-SKPD	- Dokumen	1 Dokumen	14.672.000	1 Dokumen	20.000.000	1 Dokumen	30.000.000	3 Dokumen	64.672.000	Kec Yosowilangun	Kec Yosowilangun	
7.01.01.2.0.1.03	Tersedianya Dokumen Perubahan RKA-SKPD dan Laporan Hasil Koordinasi Penyusunan Dokumen Perubahan RKA-SKPD	Koordinasi dan Penyusunan Perubahan RKA-SKPD	Jumlah Dokumen Perubahan RKA-SKPD dan Laporan Hasil Koordinasi Penyusunan Dokumen Perubahan RKA-SKPD	Dokumen	Jumlah Dokumen Perubahan RKA-SKPD dan Laporan Hasil Koordinasi Penyusunan Dokumen Perubahan RKA-SKPD	1 Dokumen	1 Dokumen	4.200.000	1 Dokumen	10.000.000	1 Dokumen	15.000.000	3 Dokumen	29.200.000	Kec Yosowilangun	Kec Yosowilangun	
7.01.01.2.0.1.06	Tersedianya Laporan Capaian Kinerja dan Ikhtisar Realisasi Kinerja SKPD dan Laporan Hasil Koordinasi Penyusunan Laporan Capaian Kinerja dan Ikhtisar Realisasi Kinerja SKPD	Tersedianya Laporan Capaian Kinerja dan Ikhtisar Realisasi Kinerja SKPD dan Laporan Hasil Koordinasi Penyusunan Laporan Capaian Kinerja dan Ikhtisar Realisasi Kinerja SKPD	Jumlah Laporan Capaian Kinerja dan Ikhtisar Realisasi Kinerja SKPD dan Laporan Hasil Koordinasi Penyusunan Laporan Capaian Kinerja dan Ikhtisar Realisasi Kinerja SKPD	Laporan	Jumlah Laporan Capaian Kinerja dan Ikhtisar Realisasi Kinerja SKPD dan Laporan Hasil Koordinasi Penyusunan Laporan Capaian Kinerja dan Ikhtisar Realisasi Kinerja SKPD	- Laporan	4 Laporan	1.500.000	4 Laporan	5.000.000	4 Laporan	7.000.000	12 Laporan	13.500.000	Kec Yosowilangun	Kec Yosowilangun	
7.01.01.2.0.1.07	Tersedianya Laporan Evaluasi Kinerja perangkat dan Koordinasi Penyusunan Laporan Evaluasi Kinerja SKPD	Terlaksananya Evaluasi Kinerja Perangkat Daerah	Jumlah Laporan Evaluasi Kinerja Perangkat Daerah	Laporan	Jumlah Laporan Evaluasi Kinerja Perangkat Daerah	2 Laporan	2 Laporan	1.500.000	2 Laporan	5.000.000	2 Laporan	7.000.000	6 Laporan	8.500.000	Kec Yosowilangun	Kec Yosowilangun	
7.01.01.2.02	Terpenuhinya fasilitas administrasi keuangan Perangkat Daerah	Administrasi Keuangan Perangkat Daerah	Persentase fasilitas Administrasi Keuangan Perangkat Daerah	Persen	Jumlah fasilitas Administrasi Keuangan Perangkat Daerah yang dipenuhi dibagi jumlah fasilitas Administrasi Keuangan Perangkat Daerah yang direncanakan dikali 100	100%	100%	1.180.810.036	100%	1.206.598.036	100%	1.232.598.036	100%	3.620.006.108	Kec Yosowilangun	Kec Yosowilangun	
7.01.01.2.0.2.01	Tersedianya Gaji dan Tunjangan ASN	Penyediaan Gaji dan Tunjangan ASN	Jumlah Orang yang Menerima Gaji dan Tunjangan ASN	Orang/Bulan	Jumlah Orang yang Menerima Gaji dan Tunjangan ASN	10 Orang/ 12 Bulan	10 Orang/ 12Bulan	1.142.598.036	10 Orang/ 12 Bulan	1.142.598.036	10 Orang/ 12 Bulan	1.142.598.036	10 Orang/ 36 Bulan	3.427.794.108	Kec Yosowilangun	Kec Yosowilangun	
7.01.01.2.0.2.02	Tersedianya Administrasi Pelaksanaan Tugas ASN	Penyediaan Administrasi Pelaksanaan Tugas ASN	Jumlah Dokumen Hasil Penyediaan Administrasi Pelaksanaan Tugas ASN	Dokumen	Jumlah Dokumen Hasil Penyediaan Administrasi Pelaksanaan Tugas ASN	12 Dokumen	12 Dokumen	29.712.000	12 Dokumen	40.000.000	12 Dokumen	50.000.000	36 Dokumen	119.712.000	Kec Yosowilangun	Kec Yosowilangun	
7.01.01.2.0.2.04	Terlaksananya Koordinasi dan Pelaksanaan Akuntansi SKPD	Koordinasi dan Pelaksanaan Akuntansi SKPD	Jumlah Dokumen Koordinasi dan Pelaksanaan Akuntansi SKPD	Dokumen	Jumlah Dokumen Hasil Koordinasi dan Pelaksanaan Akuntansi SKPD	- Laporan	12 Dokumen	1.500.000	12 Dokumen	6.000.000	12 Dokumen	10.000.000	36 Dokumen	17.500.000	Kec Yosowilangun	Kec Yosowilangun	
7.01.01.2.0.2.05	Tersedianya Laporan Keuangan Akhir Tahun SKPD dan Laporan Hasil Koordinasi Penyusunan Laporan Keuangan Akhir Tahun SKPD	Koordinasi dan Penyusunan Laporan Keuangan Akhir Tahun SKPD	Jumlah Laporan Keuangan Akhir Tahun SKPD dan Laporan Hasil Koordinasi Penyusunan Laporan Keuangan Akhir Tahun SKPD	Laporan	Jumlah Laporan Keuangan Akhir Tahun SKPD dan Laporan Hasil Koordinasi Penyusunan Laporan Keuangan Akhir Tahun SKPD	Laporan	1 Laporan	2.500.000	1 Laporan	6.000.000	1 Laporan	10.000.000	3 Laporan	18.500.000	Kec Yosowilangun	Kec Yosowilangun	
7.01.01.2.0.2.0	Tersedianya Dokumen Bahan Tanggapan Pemeriksaan dan Tindak Lanjut Pemeriksaan	Pengelolaan dan Penyiapan Bahan Pemeriksaan	Jumlah Dokumen Bahan Tanggapan Pemeriksaan dan Tindak Lanjut Pemeriksaan	Dokumen	Jumlah Dokumen Bahan Tanggapan Pemeriksaan dan Tindak Lanjut Pemeriksaan	Laporan	1 Laporan	2.500.000	1 Laporan	6.000.000	1 Laporan	10.000.000	3 Laporan	18.500.000	Kec Yosowilangun	Kec Yosowilangun	
7.01.01.2.0.2.07	Tersedianya Laporan Keuangan Bulanan/Triwulanan/Semesteran SKPD dan Laporan Koordinasi Penyusunan Laporan Keuangan Bulanan/Triwulanan/Semesteran SKPD	Koordinasi dan Penyusunan Laporan Keuangan Bulanan/ Triwulanan/ Semesteran SKPD	Jumlah Laporan Keuangan Bulanan/ Triwulanan/ Semesteran SKPD dan Laporan Koordinasi Penyusunan Laporan Keuangan Bulanan/Triwulanan/Semesteran SKPD	Laporan	Jumlah Laporan Keuangan Bulanan/ Triwulanan/ Semesteran SKPD dan Laporan Koordinasi Penyusunan Laporan Keuangan Bulanan/Triwulanan/Semesteran SKPD	Laporan	12 Laporan	2.000.000	12 Laporan	6.000.000	12 Laporan	10.000.000	36 Laporan	18.000.000	Kec Yosowilangun	Kec Yosowilangun	
7.01.01.2.03	Terpenuhinya fasilitas administrasi Barang Milik Daerah	Administrasi Barang Milik Daerah pada Perangkat Daerah	Persentase fasilitas Administrasi Barang Milik Daerah Perangkat Daerah	Persen	Jumlah fasilitas Administrasi Barang Milik Daerah yang dipenuhi dibagi Jumlah fasilitas Administrasi Barang Milik Daerah Perangkat Daerah yang direncanakan dikali 100	100%	100%	11.500.000	100%	12.000.000	100%	16.000.000	100%	39.500.000	Kec Yosowilangun	Kec Yosowilangun	

T-C.27																
Kode	Sasaran Program/ Kegiatan/ Sub- Kegiatan	Program/ Kegiatan/ Sub- Kegiatan	Indikator	Satuan	Formulasi Penghitungan	Capaian awal tahun perencanaan (Tahun 2022)	2024		2025		2026		Akhir Periode		Unit Kerja	Lokasi
							Rp	Target	Rp	Target	Rp	Target	Target	Rp		
1	2	3	4	5	6	7	8	9	10	11	12	13	14	15	16	17
7.01.01.2.03.01	Tersedianya Rencana Kebutuhan Barang Milik Daerah SKPD	Penyusunan Perencanaan Kebutuhan Barang Milik Daerah SKPD	Jumlah Rencana Kebutuhan Barang Milik Daerah SKPD	Dokumen	Jumlah Rencana Kebutuhan Barang Milik Daerah SKPD	- Dokumen	2 Dokumen	8.000.000	2 Dokumen	6.000.000	2 Dokumen	8.000.000	6 Dokumen	22.000.000	Kec Yosowilangun	Kec Yosowilangun
7.01.01.2.03.06	Terlaksananya Penatausahaan Barang Milik Daerah pada SKPD	Penatausahaan Barang Milik Daerah pada SKPD	Jumlah Laporan Penatausahaan Barang Milik Daerah pada SKPD	Laporan	Jumlah Laporan Penatausahaan Barang Milik Daerah pada SKPD	- Laporan	12 Laporan	3.500.000	12 Laporan	6.000.000	12 Laporan	8.000.000	36 Laporan	17.500.000	Kec Yosowilangun	Kec Yosowilangun
7.01.01.2.05	Terpenuhiya administrasi kepegawaian Perangkat Daerah	Administrasi kepegawaian Perangkat Daerah	Persentase fasilitas administrasi kepegawaian perangkat daerah	Persen	Jumlah fasilitas administrasi kepegawaian perangkat daerah yang dipenuhi dibagi Jumlah fasilitas kepegawaian perangkat daerah yang direncanakan dikali 100	99%	100%	-	100%	20.000.000	100%	25.000.000	100%	45.000.000	Kec Yosowilangun	Kec Yosowilangun
7.01.01.2.05.02	Tersedianya Pakaian Dinas beserta Atribut Kelengkapan	Pengadaan Pakaian Dinas Beserta Atribut Kelengkapannya	Jumlah Paket Pakaian Dinas beserta Atribut Kelengkapan	Paket	Jumlah Paket Pakaian Dinas beserta Atribut Kelengkapan	- Paket	0	-	1 Paket	20.000.000	1 Paket	25.000.000	3 Paket	45.000.000	Kec Yosowilangun	Kec Yosowilangun
7.01.01.2.06	Terpenuhiya administrasi umum Perangkat Daerah	Administrasi Umum Perangkat Daerah	Persentase fasilitas administrasi umum Perangkat Daerah	Persen	Jumlah fasilitas administrasi umum perangkat Daerah yang dipenuhi dibagi Jumlah fasilitas administrasi umum Perangkat Daerah yang direncanakan dikali 100	100%	100%	113.449.481	100%	180.000.000	100%	240.000.000	100%	529.989.081	Kec Yosowilangun	Kec Yosowilangun
7.01.01.2.06.01	Tersedianya Komponen Instalasi Listrik/Penerangan Bangunan Kantor	Penyediaan Komponen Instalasi Listrik / Penerangan Bangunan Kantor	Jumlah Paket Komponen Instalasi Listrik/Penerangan Bangunan Kantor yang Disediakan	Paket	Jumlah Paket Komponen Instalasi Listrik/Penerangan Bangunan Kantor	1 Paket	1 Paket	2.996.000	1 Paket	10.000.000	1 Paket	20.000.000	3 Paket	32.996.000	Kec Yosowilangun	Kec Yosowilangun
7.01.01.2.06.04	Tersedianya Bahan Logistik Kantor	Penyediaan Bahan Logistik Kantor	Jumlah Paket Bahan Logistik Kantor yang Disediakan	Paket	Jumlah Paket Bahan Logistik Kantor	Paket	3 Paket	38.698.331	3 Paket	55.000.000	3 Paket	75.000.000	9 Paket	168.698.331	Kec Yosowilangun	Kec Yosowilangun
7.01.01.2.06.05	Tersedianya Barang Cetak dan Penggandaan	Penyediaan Barang Cetak dan Penggandaan	Jumlah Paket Barang Cetak dan Penggandaan yang Disediakan	Paket	Jumlah Paket Barang Cetak dan Penggandaan	Paket	2 Paket	10.994.750	2 Paket	20.000.000	2 Paket	25.000.000	6 Paket	55.994.750	Kec Yosowilangun	Kec Yosowilangun
7.01.01.2.06.07	Tersedianya Bahan/Material	Fasilitas bahan material	Jumlah paket bahan material yang disediakan	Paket	Jumlah paket bahan material yang disediakan	Paket	1 Paket	3.460.400	1 Paket	10.000.000	1 Paket	20.000.000	3 Paket	33.460.400	Kec Yosowilangun	Kec Yosowilangun
7.01.01.2.06.08	Terlaksananya Fasilitas Kunjungan Tamu	Fasilitas Kunjungan Tamu	Jumlah Laporan Fasilitas Kunjungan Tamu	Laporan	Jumlah Laporan Fasilitas Kunjungan Tamu	- Laporan	12 Laporan	7.950.000	12 Laporan	20.000.000	12 Laporan	30.000.000	36 Laporan	57.950.000	Kec Yosowilangun	Kec Yosowilangun
7.01.01.2.06.09	Terlaksananya Penyelenggaraan Rapat Koordinasi dan Konsultasi SKPD	Penyelenggaraan Rapat Koordinasi dan Konsultasi SKPD	Jumlah Laporan Penyelenggaraan Rapat Koordinasi dan Konsultasi SKPD	Laporan	Jumlah Laporan Penyelenggaraan Rapat Koordinasi dan Konsultasi SKPD	12 Laporan	12 Laporan	49.350.000	12 Laporan	75.000.000	12 Laporan	90.000.000	36 Laporan	214.350.000	Kec Yosowilangun	Kec Yosowilangun
7.01.01.2.07	Terpenuhiya Barang Milik Daerah Perangkat Daerah	Pengadaan Barang Milik Daerah Penunjang Urusan Pemerintah Daerah	Persentase pengadaan Barang Milik Daerah	Persen	Jumlah Barang Milik Daerah yang dipenuhi dibagi Jumlah Barang Milik Daerah yang direncanakan dikali 100	90%	100%	46.122.720	100%	70.000.000	100%	80.000.000	100%	196.122.720	Kec Yosowilangun	Kec Yosowilangun
7.01.01.2.07.06	Tersedianya peralatan dan mesin lainnya	Pengadaan Peralatan dan Mesin Lainnya	Jumlah Unit Peralatan dan Mesin Lainnya yang disediakan	Unit	Jumlah Unit Peralatan dan Mesin Lainnya	- Unit	10 Unit	46.122.720	2 Unit	70.000.000	Unit	80.000.000	12 Unit	196.122.720	Kec Yosowilangun	Kec Yosowilangun
7.01.01.2.08	Terpenuhiya Fasilitas Jasa Penunjang Urusan Pemerintahan Daerah	Penyediaan jasa Penunjang Urusan Pemerintahan Daerah	Persentase fasilitas jasa Penunjang Urusan Pemerintahan Daerah	Persen	Jumlah fasilitas Jasa Penunjang Urusan Pemerintahan Daerah yang dipenuhi dibagi Jumlah Fasilitas Jasa Penunjang Urusan Pemerintahan Daerah yang direncanakan dikali 100	100%	100%	240.783.600	100%	285.472.000	100%	295.000.000	100%	821.255.600	Kec Yosowilangun	Kec Yosowilangun
7.01.01.2.08.02	Tersedianya Jasa Komunikasi, Sumber Daya Air dan Listrik	Penyediaan Jasa Komunikasi, Sumber Daya Air dan Listrik	Jumlah Laporan Penyediaan Jasa Komunikasi, Sumber Daya Air dan Listrik yang Disediakan	Laporan	Jumlah Laporan Penyediaan Jasa Komunikasi, Sumber Daya Air dan Listrik	12 Laporan	12 Laporan	46.962.000	12 Laporan	55.000.000	12 Laporan	60.000.000	36 Laporan	161.962.000	Kec Yosowilangun	Kec Yosowilangun
7.01.01.2.08.04	Tersedianya Jasa Pelayanan Umum Kantor	Penyediaan Jasa Pelayanan Umum Kantor	Jumlah Laporan Penyediaan Jasa Pelayanan Umum Kantor yang Disediakan	Laporan	Jumlah Laporan Penyediaan Jasa Pelayanan Umum Kantor	12 Laporan	12 Laporan	193.821.600	12 Laporan	230.472.000	12 Laporan	235.000.000	36 Laporan	659.293.600	Kec Yosowilangun	Kec Yosowilangun
7.01.01.2.09	Terpenuhiya pemeliharaan Barang Milik Daerah Penunjang Urusan Pemerintahan Daerah	Pemeliharaan Barang Milik Daerah Penunjang Urusan Pemerintahan Daerah	Persentase Pemeliharaan Barang Milik Daerah	Persen	Jumlah Barang Milik Daerah yang mendapatkan pemeliharaan dibagi Jumlah Barang Milik Daerah yang direncanakan pemeliharaan dikali 100	100%	100%	264.113.600	100%	205.000.000	100%	165.000.000	100%	634.113.600	Kec Yosowilangun	Kec Yosowilangun
7.01.01.2.09.02	Tersedianya Jasa Pemeliharaan, Biaya Pemeliharaan, Pajak dan Perizinan Kendaraan Dinas Operasional atau Lapangan	Penyediaan Jasa Pemeliharaan, Biaya Pemeliharaan, Pajak dan Perizinan Kendaraan Dinas Operasional atau Lapangan	Jumlah Kendaraan Dinas Operasional atau Lapangan yang Dipelihara dan dibayarkan Pajak dan Perizinannya	Unit	Jumlah Unit Kendaraan Dinas Operasional atau Lapangan yang Dipelihara dan dibayarkan Pajak dan Perizinannya	Unit	9 Unit	39.563.600	9 Unit	70.000.000	9 Unit	80.000.000	27 Unit	189.563.600	Kec Yosowilangun	Kec Yosowilangun
7.01.01.2.09.06	Terlaksananya Pemeliharaan Peralatan dan Mesin Lainnya	Pemeliharaan Peralatan dan Mesin Lainnya	Jumlah Peralatan dan Mesin Lainnya yang Dipelihara	Unit	Jumlah Unit Peralatan dan Mesin Lainnya	Unit	25 Unit	16.300.000	25 Unit	35.000.000	25 Unit	45.000.000	75 Unit	96.300.000	Kec Yosowilangun	Kec Yosowilangun

T-C.27																
Kode	Sasaran Program/ Kegiatan/ Sub- Kegiatan	Program/ Kegiatan/ Sub- Kegiatan	Indikator	Satuan	Formulasi Penghitungan	Capaian awal tahun perencanaan (Tahun 2022)	2024		2025		2026		Akhir Periode		Unit Kerja	Lokasi
							Rp	Target	Rp	Target	Rp	Target	Rp	Target		
1	2	3	4	5	6	7	8	9	10	11	12	13	14	15	16	17
7.01.01.2.0 9.09	Terlaksananya pemeliharaan / rehabilitasi Gedung Kantor dan Bangunan Lainnya	Pemeliharaan / Rehabilitasi Gedung Kantor atau Bangunan Lainnya	Jumlah Gedung Kantor dan Bangunan Lainnya yang Dipelihara/Direhabilitasi	Unit	Jumlah Unit Gedung Kantor dan Bangunan Lainnya yang Dipelihara/Direhabilitasi	- Unit	2 Unit	180.500.000		60.000.000	2 Unit		4 Unit	240.500.000	Kec Yosowilangun	Kec Yosowilangun
7.01.01.2.0 9.10	Terlaksananya Pemeliharaan/Rehabilitasi Sarana dan Prasarana Gedung Kantor atau Bangunan Lainnya	Pemeliharaan / Rehabilitasi Sarana dan Prasarana Gedung kantor atau bangunan Lainnya	Jumlah Sarana dan Prasarana Gedung Kantor atau Bangunan Lainnya yang Dipelihara/Direhabilitasi	Unit	Jumlah Unit Sarana dan Prasarana Gedung Kantor atau Bangunan Lainnya yang Dipelihara/Direhabilitasi	- Unit	1 Unit	27.750.000	1 Unit	40.000.000	1 Unit	40.000.000	3 Unit	107.750.000	Kec Yosowilangun	Kec Yosowilangun
07.01.02	Meningkatnya penyelenggaraan pelayanan publik di Kecamatan	PROGRAM PENYELENGGARAAN PEMERINTAHAN DAN PELAYANAN PUBLIK	Persentase Pelayanan Paten sesuai SP dan SOP	Persen	Jumlah pelayanan paten yang dilaksanakan sesuai SP dan SOP dibagi Jumlah pelayanan yang diajukan oleh masyarakat dikali 100	100%	100%	11.050.000	100%	14.000.000	100%	16.000.000	100%	41.050.000	Kec Yosowilangun	Kec Yosowilangun
7.01.02.2.01	Meningkatnya Kualitas Pemerintahan di Tingkat Kecamatan	Koordinasi Penyelenggaraan Kegiatan Pemerintahan di Tingkat Kecamatan	Persentase Koordinasi Penyelenggaraan Kegiatan Pemerintahan di Kecamatan	Persen	Jumlah koordinasi kegiatan pemerintahan yang dilaksanakan dibagi Jumlah koordinasi penyelenggaraan kegiatan pemerintahan yang direncanakan x 100	100%	100%	7.600.000	100%	9.500.000	100%	10.500.000	100%	27.600.000	Kec Yosowilangun	Kec Yosowilangun
7.01.02.2.0 1.02	Meningkatnya Efektifitas Kegiatan Pemerintahan di Tingkat Kecamatan	Peningkatan Efektifitas Kegiatan Pemerintahan di Tingkat Kecamatan	Jumlah Dokumen Peningkatan Efektifitas Kegiatan Pemerintahan di Tingkat Kecamatan	Dokumen	Jumlah Dokumen Peningkatan Efektifitas Kegiatan Pemerintahan di Tingkat Kecamatan	- Dokumen	12 Dokumen	7.600.000	12 Dokumen	9.500.000	12 Dokumen	10.500.000	36 Dokumen	27.600.000	Kec Yosowilangun	Kec Yosowilangun
7.01.02.2.04	Terlaksananya Urusan Pemerintahan kepada Camat	Pelaksanaan Urusan Pemerintahan yang Dihimpahkan kepada Camat	Persentase Fasilitas pelaksanaan urusan pemerintahan yang dihimpahkan kepada Camat	Persen	Jumlah fasilitas pelaksanaan Urusan Pemerintahan yang Dilimpahkan kepada Camat yang dilaksanakan dibanding Jumlah fasilitas Pelaksanaan Urusan Pemerintahan yang Dilimpahkan kepada Camat dikali 100	0%	100%	3.450.000	100%	4.500.000	100%	5.500.000	100%	13.450.000	Kec Yosowilangun	Kec Yosowilangun
7.01.02.2.0 4.03	Terlaksananya Urusan Pemerintahan yang Terkait dengan Kewenangan Lain yang Dilimpahkan	Pelaksanaan Urusan Pemerintahan yang Terkait dengan Kewenangan Lain yang Dilimpahkan	Jumlah Laporan Pelaksanaan Kewenangan Lain yang Dilimpahkan	Dokumen	Jumlah Dokumen Laporan Pelaksanaan Kewenangan Lain yang Dilimpahkan	-Laporan	12 Laporan	3.450.000	12 Laporan	4.500.000	12 Laporan	5.500.000	36 Laporan	13.450.000	Kec Yosowilangun	Kec Yosowilangun
7.01.03	Meningkatnya kualitas pemberdayaan masyarakat dan desa	PROGRAM PEMBERDAYAAN MASYARAKAT DESA DAN KELURAHAN	Rata - rata persentase fasilitas pemberdayaan masyarakat	Persen	Jumlah (persentase fasilitas kegiatan pemberdayaan masyarakat desa + Persentase Pemberdayaan dan Kesejahteraan Keluarga Tingkat Kecamatan) dibagi 2	99,50%	100%	361.409.000	100%	382.950.000	100%	490.000.000	100%	1.234.359.000	Kec Yosowilangun	Kec Yosowilangun
7.01.03.2.01	Meningkatnya kualitas koordinasi kegiatan pemberdayaan desa	Koordinasi Kegiatan Pemberdayaan Desa	Persentase Fasilitas kegiatan pemberdayaan masyarakat desa	Persen	Jumlah fasilitas kegiatan pemberdayaan masyarakat desa yang dilaksanakan dibagi jumlah fasilitas kegiatan pemberdayaan masyarakat desa yang direncanakan dikali 100	0%	100%	263.049.000	100%	246.500.000	100%	330.000.000	100%	839.549.000	Kec Yosowilangun	Kec Yosowilangun
7.01.03.2.0 1.01	Meningkatnya Partisipasi Masyarakat dalam Forum Musyawarah Perencanaan Pembangunan di Desa	Peningkatan Partisipasi Masyarakat dalam Forum Musyawarah Perencanaan Pembangunan di Desa	Jumlah Lembaga Kemasyarakatan yang Berpartisipasi dalam Forum Musyawarah Perencanaan Pembangunan di Desa	Lembaga Kemasyarakatan	Jumlah Lembaga Kemasyarakatan yang Berpartisipasi dalam Forum Musyawarah Perencanaan Pembangunan di Desa	7 Lembaga Kemasyarakatan	7Lembaga Kemasyarakatan	2.700.000	7Lembaga Kemasyarakatan	6.500.000	7Lembaga Kemasyarakatan	10.000.000	7Lembaga Kemasyarakatan	19.200.000	Kec Yosowilangun	Kec Yosowilangun
7.01.03.2.0 1.02	Terlaksananya Sinkronisasi Program Kerja dan Kegiatan Pemberdayaan Masyarakat yang dilakukan oleh Pemerintah dan Swasta di Wilayah Kerja Kecamatan	Sinkronisasi Program Kerja dan Kegiatan Pemberdayaan Masyarakat yang dilakukan oleh Pemerintah dan swasta di wilayah kerja Kecamatan	Jumlah Dokumen Sinkronisasi Program Kerja dan Kegiatan Pemberdayaan Masyarakat yang dilakukan oleh Pemerintah dan swasta di wilayah kerja Kecamatan	Dokumen	Jumlah Dokumen Sinkronisasi Program Kerja dan Kegiatan Pemberdayaan Masyarakat yang dilakukan oleh Pemerintah dan swasta di wilayah kerja Kecamatan	- Dokumen	1 Dokumen	8.215.000	1 Dokumen	15.000.000	1 Dokumen	20.000.000	3 Dokumen	43.215.000	Kec Yosowilangun	Kec Yosowilangun
7.01.03.2.0 1.03	Meningkatnya Efektifitas Kegiatan Pemberdayaan Masyarakat di Wilayah Kecamatan	Peningkatan Efektifitas Kegiatan Pemberdayaan Masyarakat di Wilayah Kecamatan	Jumlah Laporan Peningkatan Efektifitas Kegiatan Pemberdayaan Masyarakat di Wilayah Kecamatan	Laporan	Jumlah Laporan Peningkatan Efektifitas Kegiatan Pemberdayaan Masyarakat di Wilayah Kecamatan	1 Laporan	9 Laporan	252.134.000	9 Laporan	225.000.000	9 Laporan	300.000.000	27 Laporan	777.134.000	Kec Yosowilangun	Kec Yosowilangun
7.01.03.2.06	Meningkatnya kualitas Pemberdayaan dan Kesejahteraan Keluarga Tingkat Kecamatan dan Kelurahan	Pemberdayaan dan Kesejahteraan Keluarga Tingkat Kecamatan dan Kelurahan	Persentase Pemberdayaan dan Kesejahteraan Keluarga Tingkat Kecamatan	Persen	Jumlah Fasilitas Pemberdayaan dan Kesejahteraan Keluarga Tingkat Kecamatan yang dilaksanakan dibagi Jumlah Fasilitas Pemberdayaan dan Kesejahteraan Keluarga Tingkat Kecamatan yang direncanakan x 100	90%	100%	98.360.000	100%	136.450.000	100%	160.000.000	100%	394.810.000	Kec Yosowilangun	Kec Yosowilangun
7.01.03.2.0 6.03	Terlaksananya Peningkatan Ketahanan Pangan Keluarga	Peningkatan Ketahanan Pangan Keluarga	Jumlah Keluarga yang Mengikuti Peningkatan Ketahanan Pangan Keluarga	Keluarga	Jumlah Keluarga yang Mengikuti Peningkatan Ketahanan Pangan Keluarga	- Keluarga	144 Keluarga	9.000.000	144 Keluarga	27.150.000	144 Keluarga	35.000.000	432 Keluarga	71.150.000	Kec Yosowilangun	Kec Yosowilangun

T-C.27																
Kode	Sasaran Program/ Kegiatan/ Sub- Kegiatan	Program/ Kegiatan/ Sub- Kegiatan	Indikator	Satuan	Formulasi Penghitungan	Capaian awal tahun perencanaan (Tahun 2022)	2024		2025		2026		Akhir Periode		Unit Kerja	Lokasi
							Rp	Target	Rp	Target	Rp	Target	Rp	Target		
1	2	3	4	5	6	7	8	9	10	11	12	13	14	15	16	17
7.01.03.2.0 6.06	Terlaksananya Peningkatan Kesadaran Keluarga dalam Peningkatan Keterampilan dan Keterampilan untuk Mewujudkan Sumber Daya Manusia yang Berkualitas dan Berdaya Saing	Peningkatan Kesadaran Keluarga dalam Peningkatan Pendidikan dan Keterampilan untuk Mewujudkan Sumber Daya Manusia yang Berkualitas dan Berdaya Saing	Jumlah Keluarga yang Mengikuti Peningkatan Kesadaran Keluarga dalam Peningkatan Pendidikan dan Keterampilan untuk Mewujudkan Sumber Daya Manusia yang Berkualitas dan Berdaya Saing	Keluarga	Jumlah Keluarga yang Mengikuti Peningkatan Kesadaran Keluarga dalam Peningkatan Pendidikan dan Keterampilan untuk Mewujudkan Sumber Daya Manusia yang Berkualitas dan Berdaya Saing	- Keluarga	144 Keluarga	11.520.000	144 Keluarga	18.750.000	144 Keluarga	20.000.000	432 Keluarga	50.270.000	Kec Yosowilangun	Kec Yosowilangun
7.01.03.2.0 6.07	Terlaksananya Penumbuhan Kesadaran Keluarga dalam Peningkatan Kesehatan Keluarga dan Lingkungan Dengan Menerapkan Perilaku Hidup Bersih dan Sehat	Penumbuhan Kesadaran Keluarga dalam Peningkatan Derajat Kesehatan Keluarga dan Lingkungan Dengan Menerapkan Perilaku Hidup Bersih dan Sehat	Jumlah Keluarga yang Mengikuti Penumbuhan Kesadaran Keluarga dalam Peningkatan Derajat Kesehatan Keluarga dan Lingkungan Dengan Menerapkan Perilaku Hidup Bersih dan Sehat	Keluarga	Jumlah Keluarga yang Mengikuti Penumbuhan Kesadaran Keluarga dalam Peningkatan Derajat Kesehatan Keluarga dan Lingkungan Dengan Menerapkan Perilaku Hidup Bersih dan Sehat	- Keluarga	144 Keluarga	17.020.000	144 Keluarga	18.750.000	144 Keluarga	20.000.000	432 Keluarga	55.770.000	Kec Yosowilangun	Kec Yosowilangun
7.01.03.2.0 6.08	Terlaksananya Penumbuhan Kesadaran Keluarga dalam Peningkatan Taraf Hidup Keluarga melalui Kehidupan Berkoperasi dan Pengembangan Ekonomi	Penumbuhan Kesadaran Keluarga dalam Peningkatan Taraf Hidup Keluarga Melalui Kehidupan Berkoperasi dan Pengembangan Ekonomi Lainnya	Jumlah Keluarga yang Mengikuti Penumbuhan Kesadaran Keluarga dalam Peningkatan Taraf Hidup Keluarga melalui Kehidupan Berkoperasi dan Pengembangan Ekonomi lainnya	Keluarga	Jumlah Keluarga yang Mengikuti Penumbuhan Kesadaran Keluarga dalam Peningkatan Taraf Hidup Keluarga melalui Kehidupan Berkoperasi dan Pengembangan Ekonomi lainnya	- Keluarga	144 Keluarga	16.230.000	144 Keluarga	18.000.000	144 Keluarga	25.000.000	432 Keluarga	59.230.000	Kec Yosowilangun	Kec Yosowilangun
7.01.03.2.0 6.09	Terlaksananya Penumbuhan Kesadaran Keluarga dalam Peningkatan Kualitas Kelestarian Lingkungan Hidup	Penumbuhan Kesadaran Keluarga dalam Peningkatan Kualitas Kelestarian Lingkungan Hidup	Jumlah Keluarga yang Mengikuti Penumbuhan Kesadaran Keluarga dalam Peningkatan Kualitas Kelestarian Lingkungan Hidup	Keluarga	Jumlah Keluarga yang Mengikuti Penumbuhan Kesadaran Keluarga dalam Peningkatan Kualitas Kelestarian Lingkungan Hidup	- Keluarga	144 Keluarga	16.230.000	144 Keluarga	13.200.000	144 Keluarga	15.000.000	432 Keluarga	44.430.000	Kec Yosowilangun	Kec Yosowilangun
7.01.03.2.0 6.11	Terlaksananya Pelatihan Keluarga Tanggap Bencana Rumah Tangga	Pelatihan Keluarga Tanggap Bencana Rumah Tangga	Jumlah Keluarga yang Mengikuti Pelatihan Keluarga Tanggap Bencana Rumah Tangga	Keluarga	Jumlah Keluarga yang Mengikuti Pelatihan Keluarga Tanggap Bencana Rumah Tangga	- Keluarga	144 Keluarga	7.200.000	144 Keluarga	12.600.000	144 Keluarga	15.000.000	432 Keluarga	34.800.000	Kec Yosowilangun	Kec Yosowilangun
7.01.03.2.0 6.12	Terlaksananya Penumbuhan dan Peningkatan Kesadaran Keluarga dalam Keterlibatan Perencanaan Kehidupan Menuju Keluarga Berkualitas	Penumbuhan dan Peningkatan Kesadaran Keluarga dalam Keterlibatan Perencanaan Kehidupan Menuju Keluarga Berkualitas	Jumlah Keluarga yang Mengikuti Penumbuhan dan Peningkatan Kesadaran Keluarga dalam Keterlibatan Perencanaan Kehidupan Menuju Keluarga Berkualitas	Keluarga	Jumlah Keluarga yang Mengikuti Penumbuhan dan Peningkatan Kesadaran Keluarga dalam Keterlibatan Perencanaan Kehidupan Menuju Keluarga Berkualitas	- Keluarga	159 Keluarga	21.160.000	159 Keluarga	28.000.000	159 Keluarga	30.000.000	477 Keluarga	79.160.000	Kec Yosowilangun	Kec Yosowilangun
7.01.04	Meningkatnya kualitas fasilitasi koordinasi Ketenteraman dan Ketertiban Umum	PROGRAM KOORDINASI KETENTERAMAN DAN KETERTIBAN UMUM	Persentase fasilitasi koordinasi Ketenteraman dan Ketertiban Umum	Persen	Jumlah Fasilitasi Koordinasi dan Ketertiban Umum yang dilaksanakan dibagi Jumlah Fasilitasi Koordinasi Ketenteraman dan Ketertiban Umum yang direncanakan x 100	0%	100%	11.012.500	100%	32.155.750	100%	35.371.325	100%	78.539.575	Kec Yosowilangun	Kec Yosowilangun
7.01.04.2.01	Meningkatnya kualitas fasilitasi koordinasi Upaya Penyelenggaraan Ketenteraman dan ketertiban Umum	Koordinasi upaya penyelenggaraan Ketenteraman dan ketertiban Umum	Jumlah fasilitasi koordinasi Upaya Penyelenggaraan Ketenteraman dan ketertiban Umum	Fasilitasi	Jumlah Fasilitasi Koordinasi Upaya Penyelenggaraan Ketenteraman dan Ketertiban Umum yang dilaksanakan	1 Fasilitasi	2 Fasilitasi	11.012.500	2 Fasilitasi	32.155.750	2 Fasilitasi	35.371.325	6 Fasilitasi	78.539.575	Kec Yosowilangun	Kec Yosowilangun
7.01.04.2.0 1.01	Terlaksananya Sinergitas dengan Kepolisian Negara Republik Indonesia, Tentara Nasional Indonesia dan Instansi Vertikal di Wilayah Kecamatan	Sinergitas dengan Kepolisian Negara Republik Indonesia, Tentara Nasional Indonesia dan Instansi Vertikal di Wilayah Kecamatan	Jumlah laporan hasil Sinergitas dengan Kepolisian Negara Republik Indonesia, Tentara Nasional Indonesia dan Instansi Vertikal di Wilayah Kecamatan	Laporan	Jumlah Laporan Hasil Sinergitas dengan Kepolisian Negara Republik Indonesia, Tentara Nasional Indonesia dan Instansi Vertikal di Wilayah Kecamatan	- Laporan	2 Laporan	11.012.500	2 Laporan	11.012.500	2 Laporan	11.012.500	6 Laporan	33.037.500	Kec Yosowilangun	Kec Yosowilangun
7.01.04.2.0 1.02	Terlaksananya Harmonisasi Hubungan dengan Tokoh Agama dan Tokoh Masyarakat	Harmonisasi Hubungan dengan Tokoh Agama dan Tokoh Masyarakat	Jumlah Laporan Pelaksanaan Harmonisasi Hubungan dengan Tokoh Agama dan Tokoh Masyarakat	Laporan	Jumlah Laporan Pelaksanaan Harmonisasi Hubungan dengan Tokoh Agama dan Tokoh Masyarakat	- Laporan	2 Laporan	21.143.250	2 Laporan	21.143.250	2 Laporan	24.358.825	6 Laporan	45.502.075	Kec Yosowilangun	Kec Yosowilangun
7.01.05	Terlaksananya Fasilitasi Penyelenggaraan Urusan Pemerintahan Umum	PROGRAM PENYELENGGARAAN URUSAN PEMERINTAHAN UMUM	Persentase Fasilitasi Penyelenggaraan Urusan Pemerintahan Umum	Persen	Jumlah Fasilitasi Penyelenggaraan Urusan Pemerintahan Umum yang dilaksanakan dibagi Jumlah Fasilitasi Penyelenggaraan Urusan Pemerintahan Umum yang direncanakan x 100	100%	100	7.200.000	100	7.920.000	100	8.712.000	100	23.832.000	Kec Yosowilangun	Kec Yosowilangun

T-C.27																
Kode	Sasaran Program/ Kegiatan/ Sub- Kegiatan	Program/ Kegiatan/ Sub- Kegiatan	Indikator	Satuan	Formulasi Penghitungan	Capaian awal tahun perencanaan (Tahun 2022)	2024		2025		2026		Akhir Periode		Unit Kerja	Lokasi
							Rp	Target	Rp	Target	Rp	Target	Rp	Target		
1	2	3	4	5	6	7	8	9	10	11	12	13	14	15	16	17
7.01.05.2.01	Meningkatnya Kualitas Penyelenggaraan Urusan Pemerintahan Umum	Penyelenggaraan Urusan Pemerintahan Umum sesuai Pengawasan Kepala Daerah	Jumlah Fasilitas Penyelenggaraan Urusan Pemerintahan Umum	Fasilitas	Jumlah Fasilitas Penyelenggaraan Urusan Pemerintahan Umum yang dilaksanakan	1 Fasilitas	1 Fasilitas	7.200.000	1 Fasilitas	7.920.000	1 Fasilitas	8.712.000	3 Fasilitas	23.832.000	Kec Yosowilangun	Kec Yosowilangun
7.01.05.2.1.08	Terlaksananya Forum Koordinasi Pimpinan di Kecamatan	Pelaksanaan Tugas Forum Koordinasi Pimpinan di Kecamatan	Jumlah Dokumen Tugas Forum Koordinasi Pimpinan di Kecamatan	Dokumen	Jumlah Dokumen Tugas Forum Koordinasi Pimpinan di Kecamatan	12 Dokumen	12 Dokumen	7.200.000	12 Dokumen	7.920.000	12 Dokumen	8.712.000	36 Dokumen	23.832.000	Kec Yosowilangun	Kec Yosowilangun
7.01.06	Meningkatnya kualitas pembinaan dan pengawasan pemerintahan desa	PROGRAM PEMBINAAN DAN PENGAWASAN PEMERINTAHAN DESA	Persentase Desa yang menetapkan RKPDes tepat waktu	Persen	Jumlah desa yang menetapkan RKPDes tepat waktu dibagi Jumlah desa x 100	25%	58%	119.770.000	75%	166.455.553	100%	219.625.111	100%	505.850.664	Kec Yosowilangun	Kec Yosowilangun
			Persentase Desa yang menetapkan APBDes tepat waktu	Persen	Jumlah desa yang menetapkan APBDes tepat waktu dibagi Jumlah desa x 100	25%	58%	75%	100%		Kec Yosowilangun		Kec Yosowilangun			
			Persentase Desa yang menetapkan LPPDes tepat waktu	Persen	Jumlah desa yang menetapkan LPPDes tepat waktu dibagi Jumlah desa x 100	100%	100%	100%	100%		Kec Yosowilangun		Kec Yosowilangun			
7.01.06.2.01	Meningkatnya kualitas Fasilitas, Rekomendasi dan Koordinasi Pembinaan dan Pengawasan Pemerintahan Desa	Fasilitas, Rekomendasi dan Koordinasi Pembinaan dan Pengawasan Pemerintahan Desa	Persentase Fasilitas, rekomendasi dan koordinasi pembina an dan pengawasan pemerintahan desa	persen	Jumlah Fasilitas, rekomendasi dan koordinasi pembina an dan pengawasan pemerintahan desa yang dilaksanakan dibagi jumlah Fasilitas, rekomendasi dan koordinasi pembina an dan pengawasan pemerintahan desa yang direncanakan dikali 100			119.770.000	9 Desa	166.455.553	12 Desa	219.625.111	12 Desa	505.850.664	Kec Yosowilangun	Kec Yosowilangun
7.01.06.2.01.01	Terlaksananya Fasilitas Penyusunan Peraturan Desa dan Peraturan Kepala Desa	Fasilitas Penyusunan Peraturan Desa dan Peraturan Kepala Desa	Jumlah Dokumen yang difasilitasi dalam rangka Penyusunan Peraturan Desa dan Peraturan Kepala Desa	Dokumen	Jumlah Dokumen yang difasilitasi dalam rangka Penyusunan Peraturan Desa dan Peraturan Kepala Desa	- Dokumen	85 Dokumen	13.095.000	84 Dokumen	12.420.000	93 Dokumen	20.000.000	262 Dokumen	45.515.000	Kec Yosowilangun	Kec Yosowilangun
7.01.06.2.01.02	Terlaksananya Fasilitas Administrasi Tata Pemerintahan Desa	Fasilitas Administrasi Tata Pemerintahan Desa	Jumlah Dokumen yang Difasilitasi dalam rangka Administrasi Tata Pemerintahan Desa	Dokumen	Jumlah Dokumen yang Difasilitasi dalam rangka Administrasi Tata Pemerintahan Desa	12 Dokumen	6 Dokumen	48.600.000	6 Dokumen	13.000.000	6 Dokumen	40.625.111	18 Dokumen	102.225.111	Kec Yosowilangun	Kec Yosowilangun
7.01.06.2.01.03	Terlaksananya Fasilitas Pengelolaan Keuangan Desa dan Pendayagunaan Aset Desa	Fasilitas Pengelolaan Keuangan Desa dan Pendayagunaan Aset Desa	Jumlah Dokumen yang Difasilitasi dalam rangka Pengelolaan Keuangan Desa dan Pendayagunaan Aset Desa	Dokumen	Jumlah Dokumen yang Difasilitasi dalam rangka Pengelolaan Keuangan Desa dan Pendayagunaan Aset Desa	- Dokumen	12 Dokumen		12 Dokumen		12 Dokumen	36 Dokumen			Kec Yosowilangun	Kec Yosowilangun
7.01.06.2.01.04	Terlaksananya Fasilitas Penerapan dan Penegakan Peraturan Perundang-Undangan	Fasilitas Penerapan dan Penegakan Peraturan Perundang-Undangan	Jumlah Laporan Fasilitas dalam rangka Penerapan dan Penegakan Peraturan Perundang-Undangan	Laporan	Jumlah Laporan Fasilitas dalam rangka Penerapan dan Penegakan Peraturan Perundang-Undangan	- Laporan	1 Laporan	3.050.000	1 Laporan	3.087.500	1 Laporan	15.000.000	3 Laporan	21.137.500	Kec Yosowilangun	Kec Yosowilangun
7.01.06.2.01.05	Terlaksananya Fasilitas Pelaksanaan Tugas Kepala Desa dan Perangkat Desa	Fasilitas Pelaksanaan Tugas Kepala Desa dan Perangkat Desa	Jumlah Dokumen Fasilitas dalam rangka Pelaksanaan Tugas Kepala Desa dan Perangkat Desa	Dokumen	Jumlah Dokumen Fasilitas dalam rangka Pelaksanaan Tugas Kepala Desa dan Perangkat Desa	- Dokumen	13 Dokumen	25.650.000	13 Dokumen	26.332.500	13 Dokumen	30.000.000	39 Dokumen	81.982.500	Kec Yosowilangun	Kec Yosowilangun
7.01.06.2.01.06	Terlaksananya Fasilitas Pelaksanaan Pemilihan Kepala Desa	Fasilitas Pelaksanaan Pemilihan Kepala Desa	Jumlah Dokumen Fasilitas dalam rangka Pelaksanaan Pemilihan Kepala Desa	Dokumen	Jumlah Dokumen Fasilitas dalam rangka Pelaksanaan Pemilihan Kepala Desa	- Dokumen	1 Dokumen	24.220.000	9 Dokumen	85.518.000	-	0	10 Dokumen	109.738.000	Kec Yosowilangun	Kec Yosowilangun
7.01.06.2.01.07	Terlaksananya Fasilitas Pelaksanaan Tugas dan Fungsi Badan Permusyawaratan Desa	Fasilitas Pelaksanaan Tugas dan Fungsi Badan Permusyawaratan Desa	Jumlah Dokumen Fasilitas dalam rangka Pelaksanaan Tugas dan Fungsi Badan Permusyawaratan Desa	Dokumen	Jumlah Dokumen Fasilitas dalam rangka Pelaksanaan Tugas dan Fungsi Badan Permusyawaratan Desa	- Dokumen	3 Dokumen	5.155.000	3 Dokumen	21.542.500	3 Dokumen	30.000.000	9 Dokumen	56.697.500	Kec Yosowilangun	Kec Yosowilangun
7.01.06.2.01.12	Terlaksananya Fasilitas Pelaksanaan Tugas, Fungsi, dan Kewajiban Lembaga Kemasyarakatan	Fasilitas Pelaksanaan Tugas, Fungsi, dan Kewajiban Lembaga Kemasyarakatan	Jumlah Dokumen Fasilitas dalam rangka Pelaksanaan Tugas, Fungsi, dan Kewajiban Lembaga Kemasyarakatan	Dokumen	Jumlah Dokumen Fasilitas dalam rangka Pelaksanaan Tugas, Fungsi, dan Kewajiban Lembaga Kemasyarakatan	- Dokumen	12 Dokumen		12 Dokumen	4.555.053	12 Dokumen	84.000.000	36 Dokumen	88.555.053	Kec Yosowilangun	Kec Yosowilangun