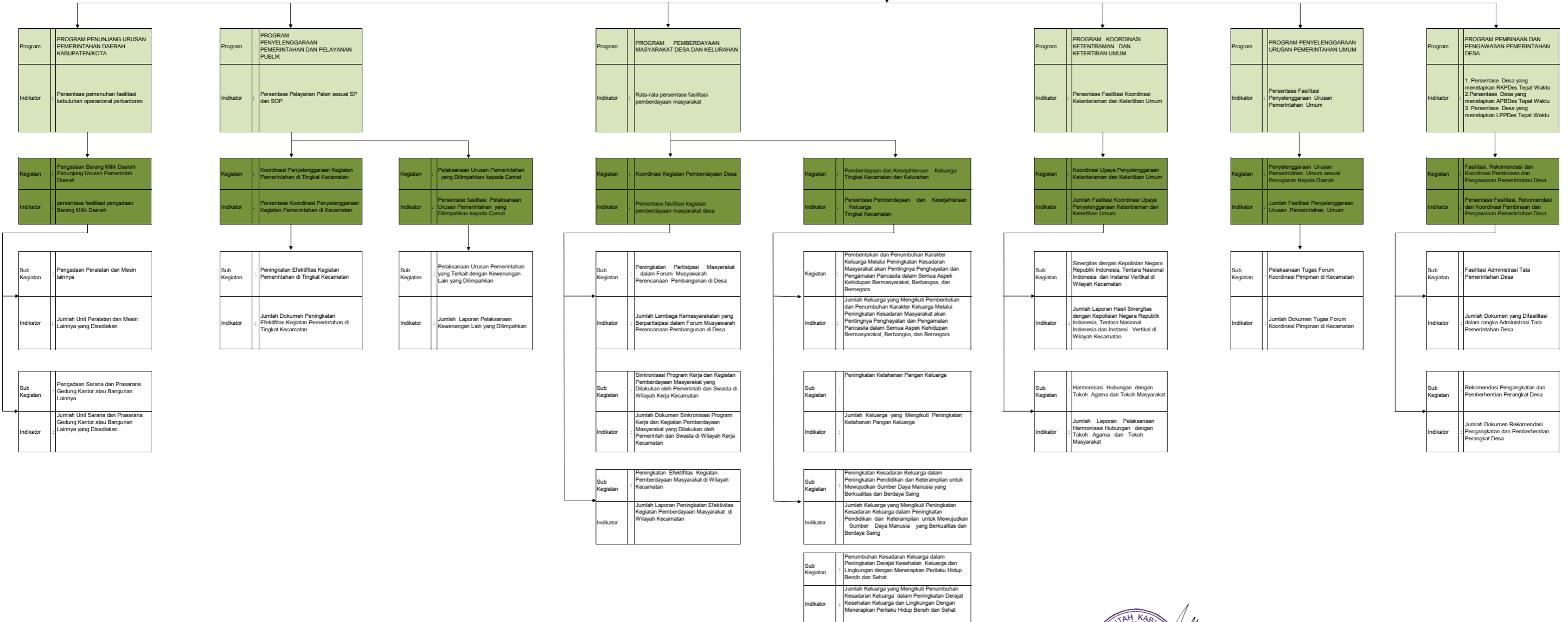


**TUJUAN**  
Belum optimalnya Kepuasan masyarakat atas pelayanan publik

**SASARAN**  
Belum Optimalnya Kepuasan Masyarakat atas pelayanan Publik di Perangkat Daerah



PEMERINTAH KABUPATEN TEMPEH  
KECAMATAN TEMPEH  
ABDUL HSYAD, S.STP  
L U M A N I A 15070702 200602 1 002